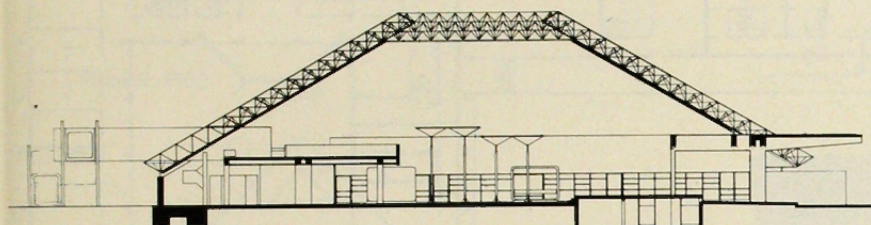
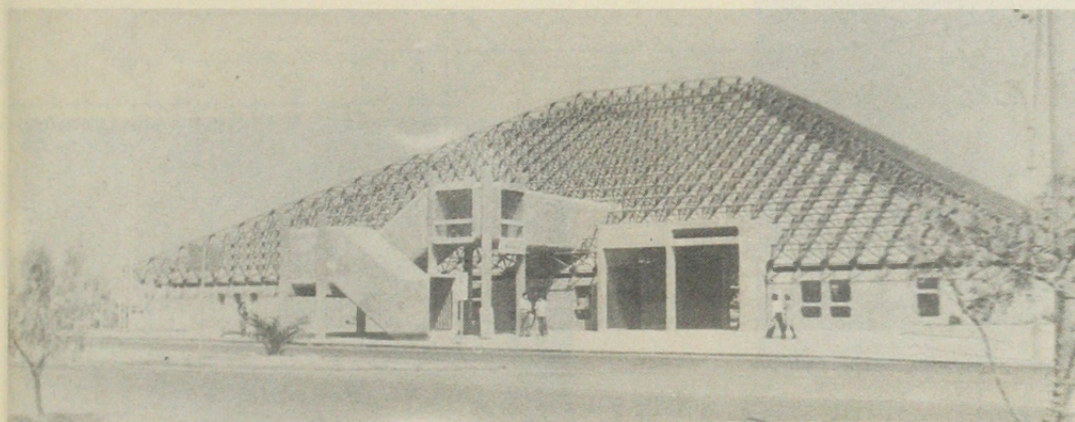


ELEVACION PONIENTE



TERMINAL DE BUSES DE ARICA

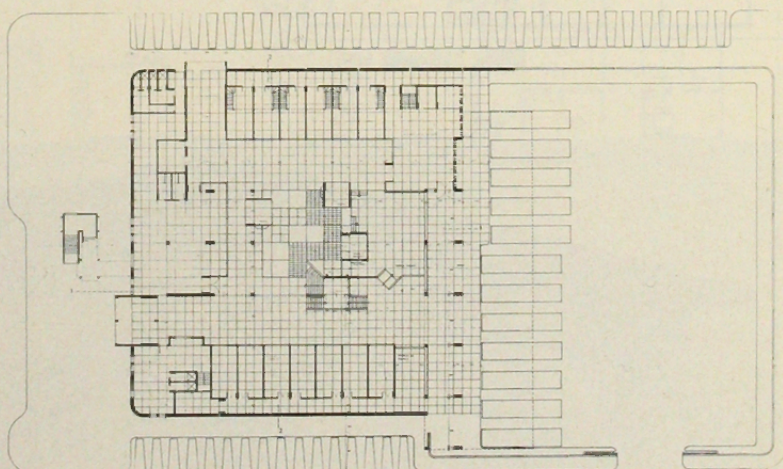
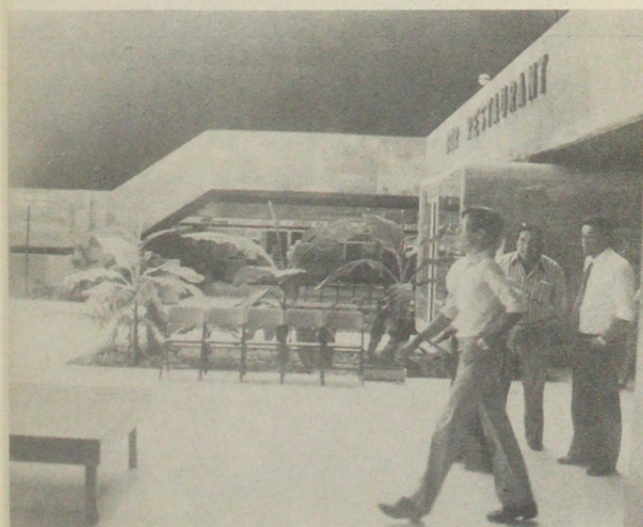
arquitectos : PABLO DE CAROLIS
RAUL PELLEGRIN



El proyecto de esta obra, terminada en el año 1976, fué materia de un concurso nacional de arquitectura. Se ubica en un sector destinado a terminal rodoviario y su diseño intenta organizar formalmente los espacios externos vehiculares y de público, con el recinto central que agrupa los locales propios de su función.

El recinto central está concebido como un gran espacio unificado por una cubierta piramidal, hermético en su contorno periférico, abierto al exterior en el cono truncado. El espacio exterior se incorpora así, gradualmente al interior, con el apoyo de la inclinación piramidal.

Los distintos locales de atención a público, se organizan en este espacio en forma independiente a la gran cubierta mediante formas y volúmenes nítidos.



PLANTA GENERAL